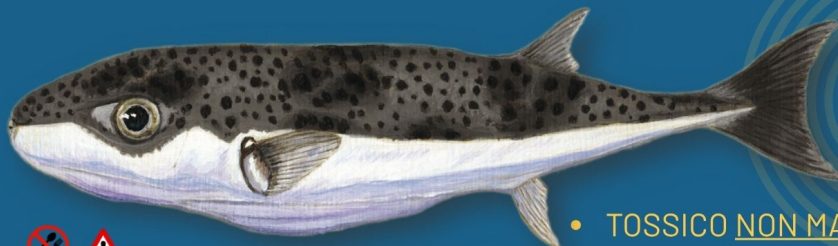




# Attenti a quei 4!

Quattro nuovi ospiti tropicali originari del Mar Rosso: impariamo a riconoscerli, evitarne i rischi e contribuire al loro monitoraggio

Il **pesce palla maculato** si distingue facilmente da altri pesci palla per la presenza di una banda argentea sui fianchi e macchie scure sul dorso. E' altamente **tossico al consumo, anche dopo la cottura**. Maneggiare con cautela, **morso pericoloso**.



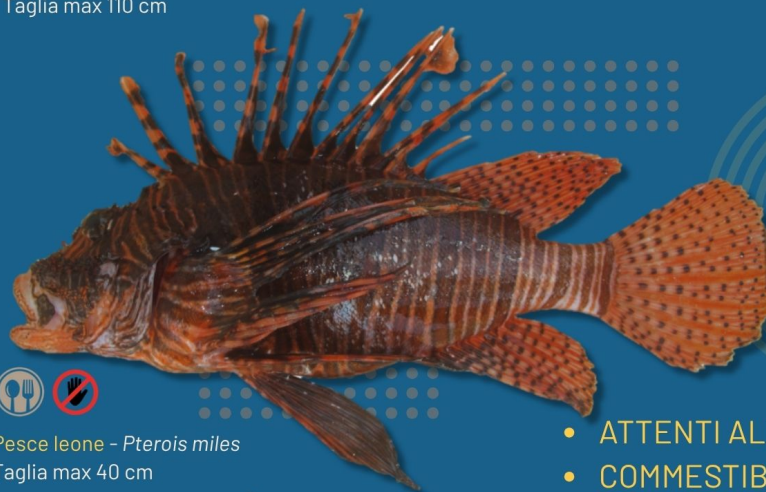
1



Pesce palla maculato - *Lagocephalus sceleratus*  
Taglia max 110 cm

- TOSSICO **NON MANGIARE**
- ATTENTI AL MORSO

Il **pesce leone** (anche conosciuto come pesce scorpione) è una tra le specie più invasive al mondo. **Attenzione alle spine**, queste possono causare punture molto dolorose **anche dopo la morte dell'animale**. Simile ad uno scorfano, le sue carni sono molto buone da mangiare.



2



Pesce leone - *Pterois miles*  
Taglia max 40 cm

- ATTENTI ALLE SPINE
- COMMESTIBILE \*

Il **pesce coniglio scuro** e il **pesce coniglio striato** sono specie erbivore particolarmente invasive, sono entrambe **commestibili** ma bisogna fare **attenzione alle spine**. Queste possono causare punture dolorose.



3



Pesce coniglio scuro - *Siganus luridus*  
Taglia max 30 cm

- ATTENTI ALLE SPINE
- COMMESTIBILE\*



IN CASO DI

AVVISTAMENTO O CATTURA

SCATTA UNA FOTO E INVIALA  
QUI: <https://shorturl.at/JM87A>



In alternativa, puoi inviare foto e dati di avvistamento (data e località di cattura) tramite:



Whatsapp + 320 4365210



Mail - alien@isprambiente.it



Posta sui gruppi OddFish o Fauna Marina Mediterranea



4



Pesce coniglio striato - *Siganus rivulatus*  
Taglia max 27 cm

- ATTENTI ALLE SPINE
- COMMESTIBILE\*

\*Specie non inserita nella lista specie ittiche di interesse commerciale (Decreto Ministeriale n°19105 del 22 settembre 2017)